

ABC des Sources de l'Orne

PROGRAMME DES ANIMATIONS

2025



PROGRAMME DES ANIMATIONS 2025

ABC des Sources de l'Orne

Samedi 15 février
14h - 16h30

Balade nature au coeur de l'hiver

Balade découverte - 2 à 5 km. À partir de 10 ans.
Église, Le Bouillon

Vendredi 21 mars
14h - 16h

Des arbres et des Hommes

Balade découverte - 2 à 5 km. À partir de 10 ans.
Carrefour du rendez-vous, Saint-Gervais-du-Perron

Dimanche 23 mars
9h30 - 12h

Oiseaux de nos campagnes

Balade découverte - 2 à 5 km. À partir de 6 ans.
Église, Francheville

Samedi 29 mars
18h30 - 20h30

Chouettes et hiboux : qui sont-ils vraiment ?

Sortie nocturne. À partir de 8 ans.
Centre d'animation, Essay

Mardi 8 avril
15h - 16h30

Exploration sensorielle de la nature*

Promenade - moins de 2 km. À partir de 3 ans.
Parking de l'étang du Perron, Saint-Gervais-du-Perron

Mercredi 9 avril
14h - 16h

Les graines voyageuses

Atelier de création. À partir de 4 ans. **Réservation obligatoire.**
Médiathèque Emile Zola, Sées

Mercredi 16 avril
14h - 16h

La mare et ses habitants

Balade découverte - 2 à 5 km. À partir de 6 ans.
Église, Le Cercueil

Vendredi 25 avril
20h30 - 23h

La loutre en toute intimité

Ciné-débat. Prix libre.
Salle polyvalente, Mortrée

Samedi 17 mai
9h30 - 12h

Les insectes pollinisateurs : source de vie

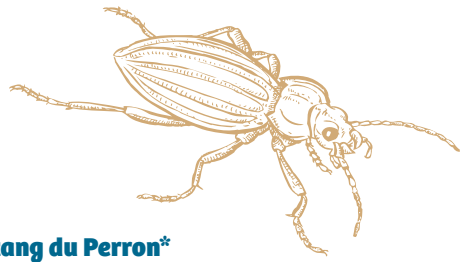
Balade découverte - 2 à 5 km. À partir de 4 ans.
Mairie, La Ferrière-Béchet

Samedi 24 mai
14h - 16h30

Plantes des rivières et zones humides

Balade découverte - 2 à 5 km. À partir de 6 ans.
Parc du Palais d'Argentré, Sées





Samedi 7 juin
14h - 16h30

Fête des mares à l'étang du Perron*

Promenade - moins de 2 km. À partir de 6 ans.
Parking de l'étang du Perron, Saint-Gervais-du-Perron

Samedi 21 juin
14h - 16h

Le sol, un trésor méconnu

Balade découverte - 2 à 5 km. À partir de 6 ans.
Mairie, Bursard

Vendredi 27 juin
À partir de 21h30

Découverte de l'inventaire des papillons nocturnes

Sciences participatives. À partir de 4 ans.
Église, Le Bouillon

Mercredi 16 juillet
14h - 16h

À vos crayons, prêts, dessinez !

Atelier de dessin nature. À partir de 10 ans. **Réservation obligatoire.**
Église, Le Cercueil

Samedi 19 juillet
14h - 16h30

De la cueillette à l'assiette

Atelier culinaire. À partir de 8 ans. **Réservation obligatoire.**
Salle polyvalente, Essay

Mercredi 23 juillet
À partir de 21h30

Découverte de l'inventaire des papillons nocturnes

Sciences participatives. À partir de 4 ans.
Église, Francheville

Vendredi 25 juillet
À partir de 21h30

Découverte de l'inventaire des papillons nocturnes

Sciences participatives. À partir de 4 ans.
Église, Mortrée

Mercredi 30 juillet
14h - 16h

Libellules et demoiselles à l'étang du Perron*

Balade découverte - 2 à 5 km. À partir de 6 ans.
Parking de l'étang du Perron, Saint-Gervais-du-Perron

Mercredi 6 août
14h - 16h

Les lichens, étonnants organismes

Promenade - moins de 2 km. À partir de 6 ans.
Mairie, La Ferrière-Béchet

Vendredi 22 août
À partir de 21h30

Découverte de l'inventaire des papillons nocturnes

Sciences participatives. À partir de 4 ans.
Église, Bursard

Lundi 25 août
À partir de 21h30

Découverte de l'inventaire des papillons nocturnes

Sciences participatives. À partir de 4 ans.
Mairie, Saint-Gervais-du-Perron

Vendredi 5 septembre

20h - 22h

La vie nocturne

Sortie nocturne. À partir de 6 ans.

Mairie, Saint-Gervais-du-Perron

Samedi 27 septembre

14h - 16h

Le monde des papillons

Balade découverte - 2 à 5 km. À partir de 6 ans.

Église, Francheville

Mercredi 22 octobre

14h - 16h30

Découverte des champignons

Promenade - moins de 2 km. À partir de 6 ans.

Mairie, La Ferrière-Béchet

Samedi 25 octobre

14h30 - 16h30

Balade contée : histoires de plantes de nos campagnes

Promenade - moins de 2 km. À partir de 8 ans.

Parc du Palais d'Argentré, Sées

Samedi 29 novembre

14h30 - 16h30

Mortrée il y a 445 millions d'années

Visite guidée. À partir de 6 ans.

Réserve Naturelle Régionale de la Carrière des Vaux, Mortrée

Samedi 20 décembre

14h - 16h30

Carte végétale de Noël

Atelier de création. À partir de 4 ans.

Centre d'animation, Essay

Animations sans réservation et gratuites sauf mention contraire. Informations au 02.33.81.13.33

Animées par :



AFFO
ASSOCIATION
FAUNE-FLORE
DE L'ORNE



Julien
Lagrandie



EN SAVOIR PLUS SUR L'ABC DES SOURCES DE L'ORNE :

www.parc-naturel-normandie-maine.fr/abc-sources-de-lorne.html

Rémi Jardin, chargé de mission ABC des Sources de l'Orne

02 33 81 98 17 | remi.jardin@parc-normandie-maine.fr



Avec la participation financière de :



& des communes participant à l'ABC :

Bursard, La Ferrière-Béchet, Le Bouillon, Le Cercueil, Essay, Francheville, Mortrée, Saint-Gervais-du-Perron, Sées.